



AGENDA

- * jaarverslag 2015 - individuele waarnemingen

- * verwerking en opvolging gegevens
hoe gaan we die doen & wie gaat dit doen
 - * project Aandachtsoorten Oost-Vlaanderen
in het Wakona-werkingsgebied
 - * project De Linie
 - * *Stropersbos* *Brigitte Van Passel*
 - * *Daknamse Meersen* *Tom Vermeulen*

- * activiteiten Libellenwerkgroep Waasland
 - * individueel
 - * gezamenlijk
 - * libellencursus uitwerken excursies
11 juni - Stropersbos & Kreken van Saleghem
6 augustus - Hamputten & Daknamse Meersen

- * andere
 - * hoe communiceren
 - * soortenmeetnetten

Jaarverslag in één oogopslag



Zuidelijke glazenmaker © Tom Vermeulen



zwerfende heidelibel © Jan Dhollander



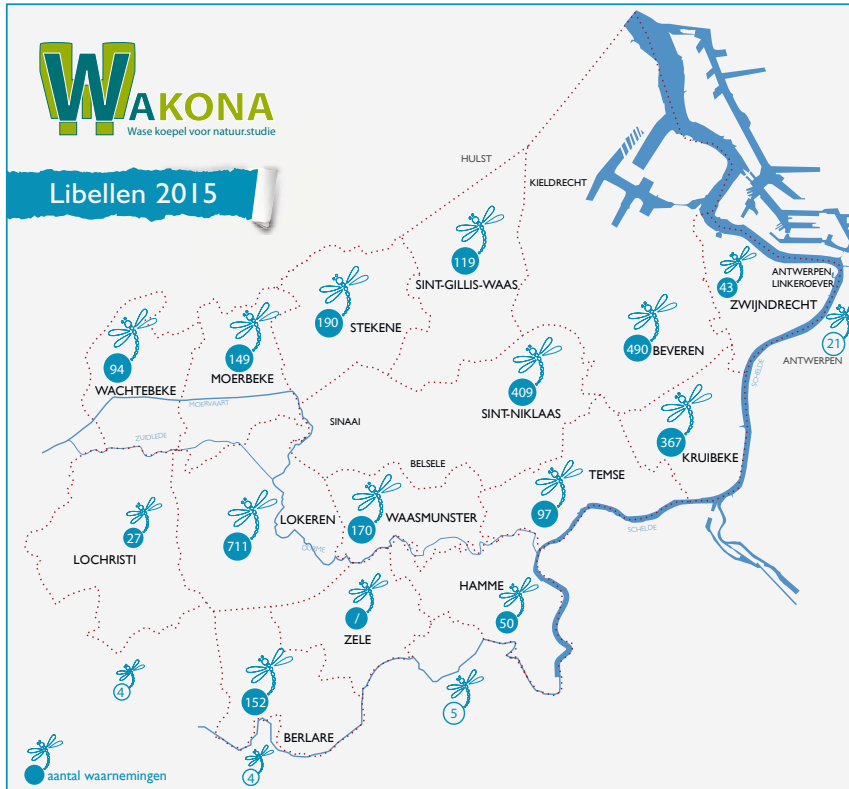
vuurlibel © bvp



bruine korenibout © Thomas Van Lancker



Libellen 2015

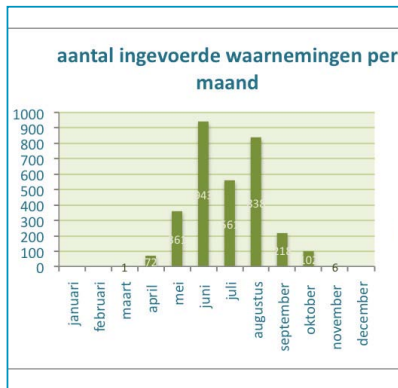


In 2015 werden 3104 waarnemingen ingevoerd door 165 waarnemers. 1599 waarnemingen werden door de admins beoordeeld.

65% van de waarnemingen werden doorgegeven via **ObsMapp** of gelijkwaardig.

De eerste waarneming op **7 maart 2015** - bruine winterjuffer, de laatste waarneming op **17 november 2015** - bruinrode heidelibel.

In totaal **40** verschillende soorten, **18** soorten juffers en **22** soorten 'echte libellen'. **9** hiervan behoren tot de zeldzame soorten, **2** tot de zeer zeldzame.



wakona.waarnemingen.be	2012	2013	2014	2015			
Wildebeekjuffer	Calopteryx splendens	A	2	31	10	23	%
Gewone pantserjuffer	Lestes sponsa	A	8	14	15	20	%
Tangpantserjuffer	Lestes dryas	Z	4	2	2	2	%
Zwerfende pantserjuffer	Lestes barbanus	Z	3	4	9	15	%
Tengere pantserjuffer	Lestes weens	Z	16	13	9		%
Houtpantserjuffer	Chalcolestes viridis	A	121	109	151	114	%
Bruine winterjuffer	Sympetrum fuscum	VA	27	42	34	42	%
Lantaarntje	Ischnura elegans	A	200	213	219	299	%
Tengere graafjuffer	Ischnura pumilio	VA	18	5	10	17	%
Watersnuffel	Erythemis cyathigerum	A	74	53	59	82	%
Verleidelijke waterjuffer	Coenagrion punctellum	VA	16	32	30	32	%
Azuurwaterjuffer	Coenagrion puella	A	114	161	166	194	%
Geffelwaterjuffer	Coenagrion scitulum	VA	8	19	25	51	%
Grote roodooijuffer	Erythemis najas	A	37	64	61	90	%
Kleine roodooijuffer	Erythemis viridulum	A	24	29	46	50	%
Kanaaljuffer	Erythemis tendoni	VA	6	10		12	%
Vuurjuffer	Pyrithosoma nymphula	A	60	109	110	107	%
Koraaljuffer	Coragrion tenellum	VA	15	11	5	12	%
Blaauwe breedscheenjuffer	Platycnemis pennipes	A	55	53	47	75	%

wakona.waarnemingen.be	2012	2013	2014	2015				
Plaenderbijbel	Aeshna mixta	A	185	187	273	210	%	
Zuidelijke glazenmaker	Aeshna affinis	ZZ			1	1	%	
Woogje glazenmaker	Aeshna soeetes	Z	11	21	39	53	%	
Bruine glazenmaker	Aeshna grandis	VA	10	23	17	13	%	
Blaauwe glazenmaker	Aeshna cyanea	A	44	81	71	64	%	
Grote keizerlibel	Anax imperator	A	80	124	152	224	%	
Zuidelijke keizerlibel	Anax parthenope	Z	1	7	7	19	%	
Glasjuffer	Brachytron pratense	VA	5	8	23	15	%	
Pisornibout	Gomphus pulchellus	VA	11	4	11	10	%	
Straaglibel	Cordulia aenea	VA	5	13	23	24	%	
Viervek	Libellula quadrimaculata	A	25	49	76	103	%	
Platbuik	Libellula depressa	A	50	45	60	85	%	
Bruine korenibout	Libellula fulva	Z	23	34	33	51	%	
Gewone oeverlibel	Orthetrum cancellatum	A	131	153	199	358	%	
Beeklooverlibel	Orthetrum coerulescens	Z				2	%	
Zuidelijke oeverlibel	Orthetrum brunneum	ZZ			1		%	
Zwarte heidelibel	Sympetrum danae	VA	12	14	12	4	%	
Bloedrode heidelibel	Sympetrum sanguineum	A	115	200	238	275	%	
Zwerfende heidelibel	Sympetrum fonscolombii	Z	5	10	5	55	%	
Bruinrode heidelibel	Sympetrum striolatum	A	158	103	180	119	%	
Steenrode heidelibel	Sympetrum vulgatum	Z	21	42	22	26	%	
Zuidelijke heidelibel	Sympetrum meridionale	ZZ			4	1	2	%
Vuurlibel	Crocothemis erythraea	VA	33	37	44	116	%	
Juffer spec.	Zygoptera spec.	A			2	5	8	%
Heidelibel spec.	Sympetrum spec.	VA	11	11	19	17	%	
Libel spec.	Anisoptera spec.	A	1	5	13	13	%	
TOTAAL AANTAL LIBELLENWAARNEMINGEN*		1745	2152	2532	3104			
TOTAAL AANTAL SOORTEN		38	40	39	40	42		

libellenwaarneming
waarneming van een soort op een bepaalde dag op een bepaalde plaats door een waarnemer



tengere graafjuffer © Joachim Pintens



zwerfende pantserjuffer © bvp



Zuidelijke keizerlibel © bvp



steenrode heidelibel © Frank Cornelis



beeklooverlibel © Mireille Henry

foto's Frank Cornelis, Jan Dhollander, Mireille Henry, Joachim Pintens, Thomas Van Lancker, Tom Vermeulen & Brigitte Van Passel

verwerking gegevens: Brigitte Van Passel - 2015

Wakona werkingsgebied waargenomen soorten 2012-2015

9 families
20 genus - geslacht
42 soorten

Juffers - Zygoptera

- ✿ **Beekjuffers - Calopterygidae**
 - Weidebeekjuffer - *Calopteryx splendens*
- ✿ **Pantserjuffers - Lestidae**
 - Gewone pantserjuffer - *Lestes sponsa*
 - Tangpantserjuffer - *Lestes dryas*
 - Zwervende pantserjuffer - *Lestes barbarus*
 - Tengere pantserjuffer - *Lestes virens*
 - Houtpantserjuffer - *Chalcolestes viridis*
 - Bruine winterjuffer - *Sympecma fusca*
- ✿ **Waterjuffers - Coenagrionidae**
 - Lantaantje - *Ischnura elegans*
 - Tengere grasjuffer - *Ischnura pumilio*
 - Watersnuffel - *Enallagma cyathigerum*
 - Variabele waterjuffer - *Coenagrion pulchellum*
 - Azuurwaterjuffer - *Coenagrion puella*
 - Gaffelwaterjuffer - *Coenagrion scitulum*
 - Grote roodoogjuffer - *Erythromma najas*
 - Kleine roodoogjuffer - *Erythromma viridulum*
 - Kanaaljuffer - *Erythromma lindenii*
 - Vuurjuffer - *Pyrrhosoma nymphula*
 - Koraaljuffer - *Ceriagrion tenellum*
- ✿ **Breedscheenjuffers - Platycnemididae**
 - Blauwe breedscheenjuffer - *Platycnemis pennipes*

Echte libellen - Anisoptera

- ✿ **Glazenmakers - Aeshnidae**
 - Paardenbijter - *Aeshna mixta*
 - Zuidelijke glazenmaker - *Aeshna affinis*
 - Vroege glazenmaker - *Aeshna isoceles*
 - Bruine glazenmaker - *Aeshna grandis*
 - Blauwe glazenmaker - *Aeshna cyanea*
 - Grote keizerlibel - *Anax imperator*
 - Zuidelijke keizerlibel - *Anax parthenope*
 - Glassnijder - *Brachytron pratense*
- ✿ **Rombouten - Gomphidae**
 - Plasrombout - *Gomphus pulchellus*
- ✿ **Bronlibellen - Cordulegastridae**
- ✿ **Glanslibellen - Corduliidae**
 - Smaragdlibel - *Cordulia aenea*
- ✿ **Korenbouten - Libellulidae**
 - Viervlek - *Libellula quadrimaculata*
 - Platbuik - *Libellula depressa*
 - Bruine korenbout - *Libellula fulva*
 - Gewone oeverlibel - *Orthetrum cancellatum*
 - Beekoeverlibel - *Orthetrum coerulescens*
 - Zuidelijke oeverlibel - *Orthetrum brunneum*
 - Zwarte heidelibel - *Sympetrum danae*
 - Bloedrode heidelibel - *Sympetrum sanguineum*
 - Zwervende heidelibel - *Sympetrum fonsolombii*
 - Bruinrode heidelibel - *Sympetrum striolatum*
 - Steenrode heidelibel - *Sympetrum vulgatum*
 - Zuidelijke heidelibel - *Sympetrum meridionale*
 - Vuurlibel - *Crocothemis erythraea*

* verwerking en opvolging gegevens
project Aandachtsoorten Oost-Vlaanderen

* 2016 ⇒ 5 jaar individuele libellenwaarnemingen
Wakona -werkingsgebied

* speciale uitgave ? cfr Libellenpracht
(5 jaar libellenwaarnemingen Waasland-Noord)

⇒ waargenomen soorten

⇒ aandachtsoorten in de kijker !!!
(7 soorten voor Oost-Vlaanderen)

Variabele waterjuffer
Vroege glazenmaker
Bruine korenbout

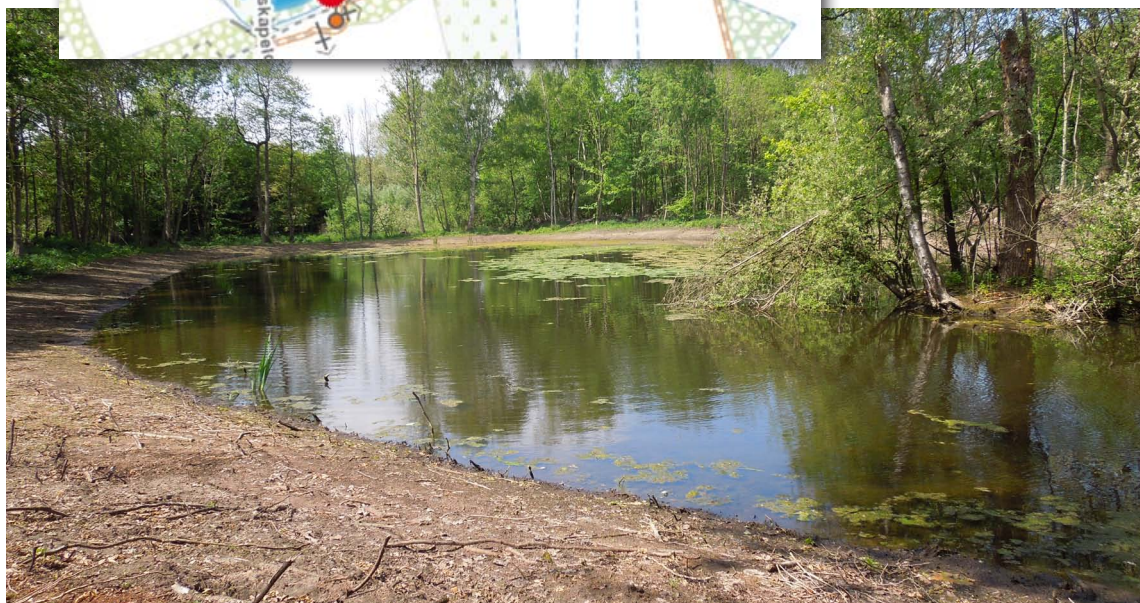
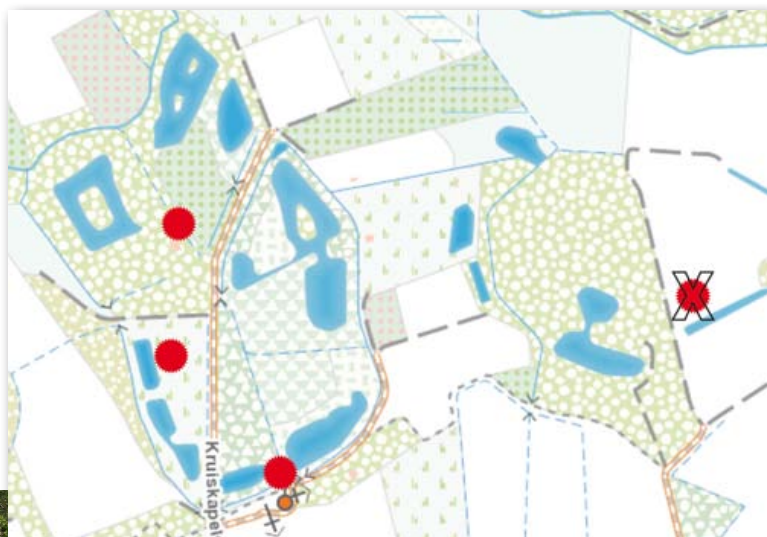
(Gewone bronlibel, Gevlekte witsnuitlibel, Bosbeekjuffer, Gevlekte glanslibel)



* verwerking en opvolging gegevens - project De Linie

* hoe gaan we verder met dit project?

⇒ artikel tijdschrift vzw Durme



Waarnemingen 2008-2015

Waarnemingen 2015

Waarnemingen 2008-2011

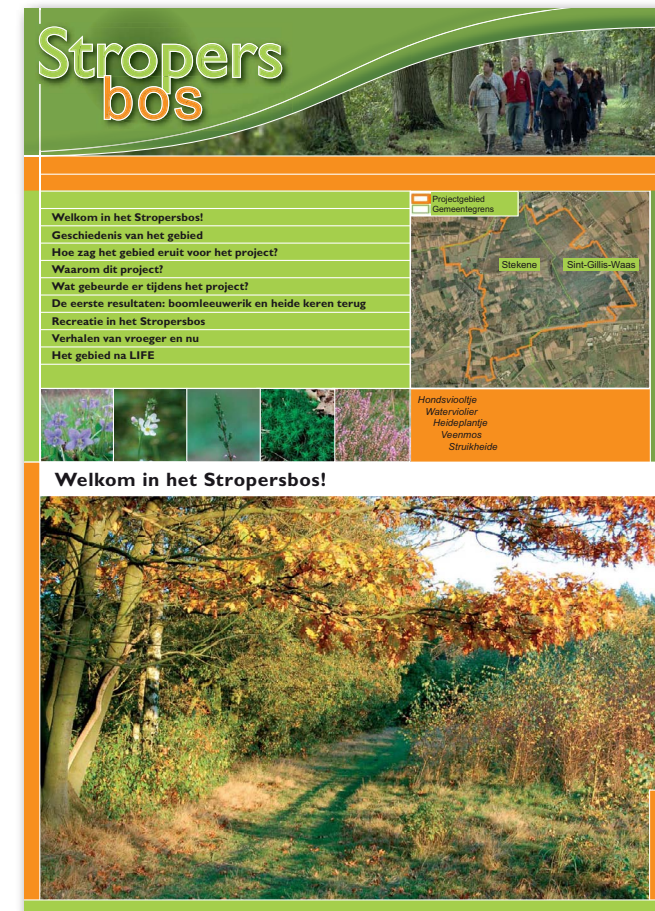
VA - vrij algemeen

Z - zeldzaam

* - aandachtsoort Oost-Vlaanderen

	Azuurwaterjuffer	48	29	6
	Blauwe glazenmaker	4	2	
	Bloedrode heidelibel	44	23	8
	Bruinrode heidelibel	22	17	2
	Gaffelwaterjuffer	8	7	
	Gewone oeverlibel	30	18	5
	Grote keizerlibel	28	14	8
	Grote roodoogjuffer	17	10	
	Houtpantserjufferl	27	17	2
	Kleine roodoogjuffer	9	8	
	Lantaarntje	47	26	8
	Paardenbijter	34	19	6
	Platbuik	13	2	3
	Smaragdlibel	9	4	
Z	Steenrode heidelibel	3	1	
VA*	Variabele waterjuffer	26	14	
	Viervlek	25	15	1
Z*	Vroege glazenmaker	1		
	Vuurjuffer	17	6	
	Vuurlibel	9	9	
	Watersnuffel	4	4	
	Totaal aantal	425	247	49

- ☼ Natuurinrichtingsproject (2001 - 2010)
 - ☼ Life project - (2006 - 2009)
- Habitatherstel elzenbroek- en heidevegetaties in het Stropersbos



<http://www.stropersbos.be>

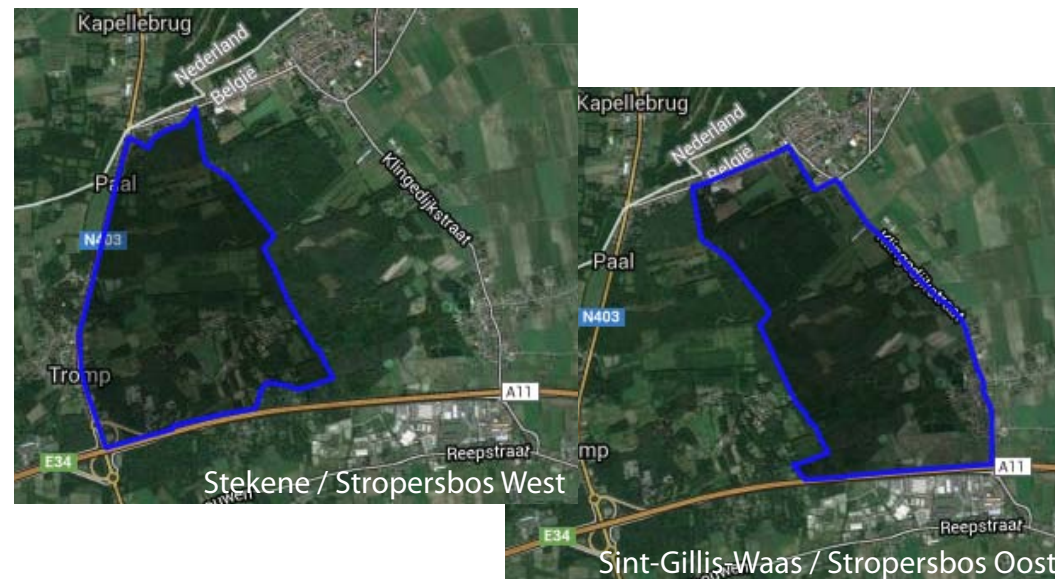
Stekene / Stroperbos West

	Azuurwaterjuffer	40	4	6
	Blauwe glazenmaker	61	2	7
	Bloedrode heidelibel	108	10	4
	Bruine glazenmaker	31	4	1
	Bruine winterjuffer	8	3	
	Bruinrode heidelibel	69	10	6
	Gaffelwaterjuffer	1		
	Gewone oeverlibel	12	4	2
	Gewone pantserjuffer	3		
	Glassnijder	1		
	Grote keizerlibel	36	7	4
	Houtpantserjuffer	43	2	2
	Kanaaljuffer	1	1	
	Kleine roodoogjuffer	3		1
	Koraaljuffer	13		
	Lantaarntje	14	2	2
	Paardenbijter	61	5	3
	Plasrombout	7	2	2
	Platbuik	9	1	6
	Smaragdlibel	2		1
Z	Steenrode heidelibel	51	13	3
Z	Tangpantserjuffer	6		
	Tengere grasjuffer	13	1	
Z	Tengere pantserjuffer	22		
	Variabele waterjuffer	1		
	Viervlek	23	6	2
Z*	Vroege glazenmaker	2		1
	Vuurjuffer	20	7	4
	Vuurlibel	3		
	Watersnuffel	3	1	2
ZZ	Zuidelijke heidelibel	1		
	Zwarte heidelibel	34	4	
Z	Zwervende heidelibel	1	1	
Z	Zwervende pantserjuffer	6	4	
	Totaal aantal	709	94	59

Waarnemingen 2008-2015 Z - zeldzaam

Waarnemingen 2015 ZZ - zeer zeldzaam

Waarnemingen 2008-2011 * - aandachtsoort Oost-Vlaanderen

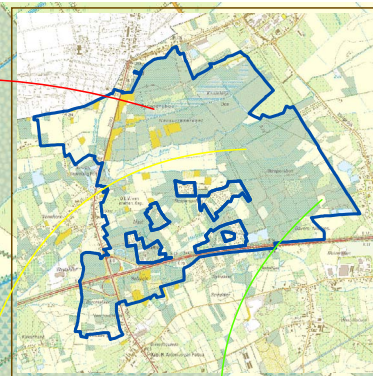
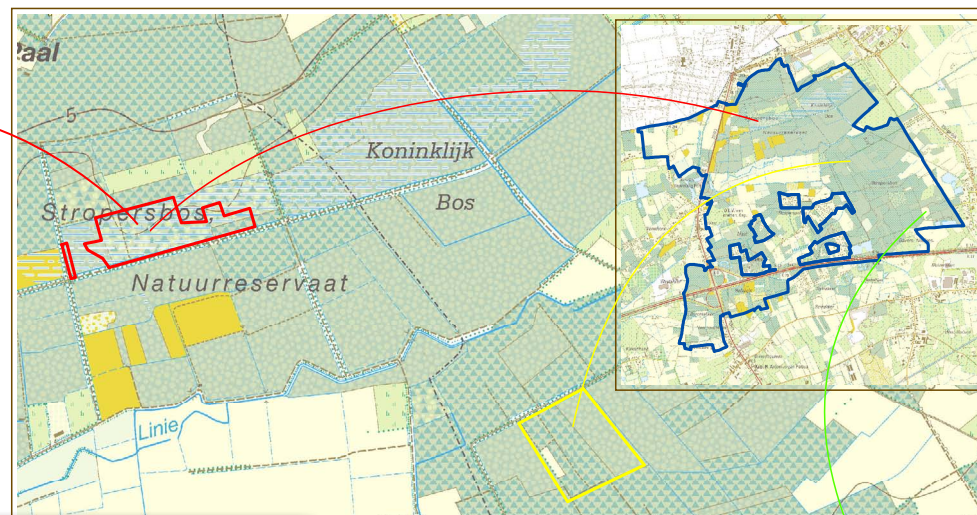


Sint-Gillis-Waas / Stroperbos Oost

	Azuurwaterjuffer	9		7
	Blauwe glazenmaker	4		2
	Bloedrode heidelibel	2		1
	Bruine glazenmaker	5	1	1
	Bruine winterjuffer	1		1
	Bruinrode heidelibel	3		2
	Gaffelwaterjuffer	1		1
	Gewone oeverlibel	15	1	8
	Grote keizerlibel	12	3	3
	Grote roodoogjuffer	7		6
	Kanaaljuffer	3		2
	Kleine roodoogjuffer	5		5
	Lantaarntje	12		7
	Paardenbijter	5		2
	Plasrombout	1		1
	Platbuik	8		4
	Smaragdlibel	5		4
	Viervlek	13	2	8
	Vuurjuffer	7		5
	Vuurlibel	12	1	8
	Watersnuffel	14		10
	Totaal aantal	144	8	88

✧ Life project - natuurinrichtingswerken 2015

- ⇒ aanpassing van de rabattenstructuur ten noorden van de Douglasdreef
- ⇒ omvorming van bos tot heide in uitvoering van het goedgekeurd bosbeheerplan
- ⇒ uitbreiding van de bestaande speelzone ter hoogte van het Kalf



Natuurinrichting

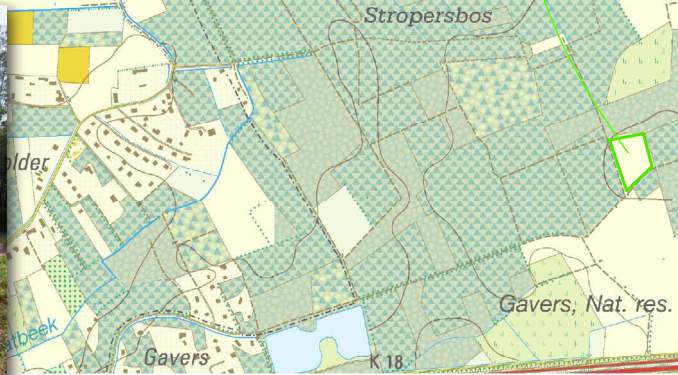
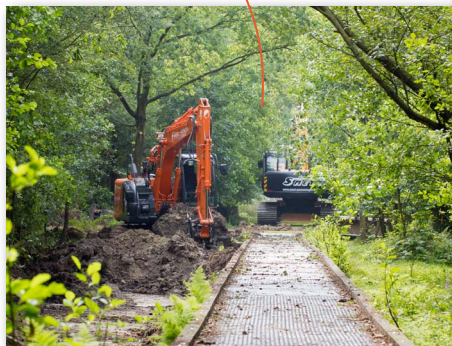
Stroperbos Deel 4
Natuurbeheerwerken

Plan 1: Situeringplan

Legende
Maatregelen

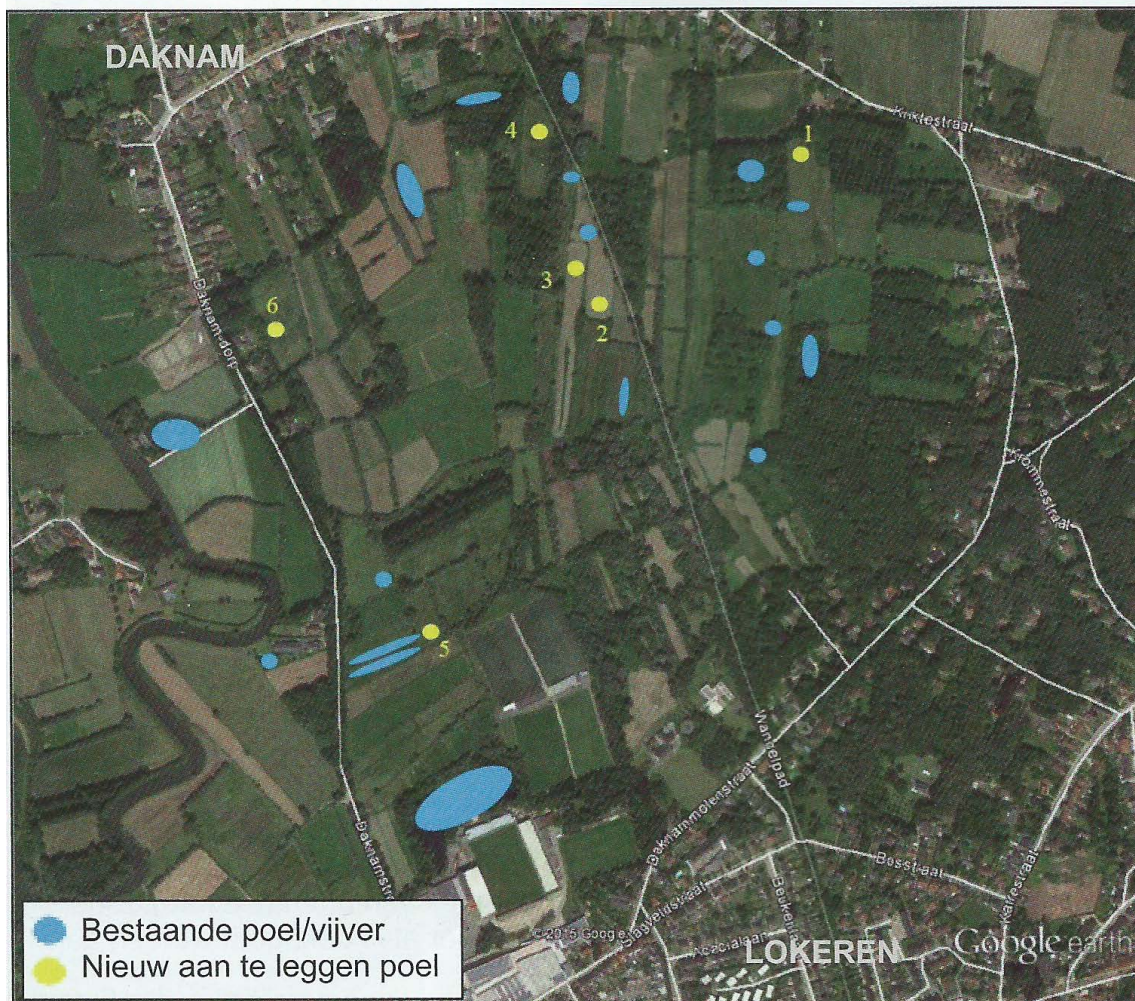
- Red outline: Grondwerken (plan 3)
- Green outline: Aanleg speelheuvel (plan 5)
- Yellow outline: Ontbossen, plaggen en ruimen grachten (plan 2)

Bron:
- Topografische kaart 1:10.000, raster - kleur, NGI
opname 1991 - 2008 (AGIV)
aangemaakt op: 18/07/2014



✧ Poelenplan

Situering bestaande en nieuw aan te leggen poelen.



Waarnemingen 2008-2015

Waarnemingen 2015

Waarnemingen 2008-2011

ZZ - zeer zeldzaam

	Azuurwaterjuffer	47	10	2
	Blauwe breedscheenjuffer	2	2	
	Blauwe glazenmaker	5		
	Bloedrode heidelibel	58	23	
	Bruinrode heidelibel	24	2	
	Gaffelwaterjuffer	9		
	Gewone oeverlibel	47	26	1
	Grote keizerlibel	41	16	1
	Grote roodoogjuffer	9	2	
	Houtpantserjuffer	17	1	
	Kleine roodoogjuffer	1		
	Lantaarntje	43	14	1
	Paardenbijter	26	5	
	Plasrombout	3	2	
	Platbuik	15		2
	Smaragdlibel	1	1	
	Viervlek	47	23	
	Vuurjuffer	61	28	1
	Vuurlibel	1		
ZZ	Zuidelijke glazenmaker	1		
	Totaal aantal	458	155	8

* activiteiten 2016

- * 20 februari ⇨ LVV Vlaamse libellenstudiedag
Libellen in het Waasland : enkele recente evolutie's (*Tom Vermeulen*)
- * cursus : 11 mei - 18 mei ⇨ theorie Joeri Cortens
- * cursus : 25 mei ⇨ libellenlarvenhuidjes determineren
- * cursus : 11 juni ⇨ Stropersbos & Kreken van Saleghem
- * cursus : 6 augustus ⇨ Hamputten & Daknamse Meersen

- * 4 juni ⇨ LVV libellenexcursie
De Linie & de Fondatie (*Tom Vermeulen*)

- * LVV ⇨ 15 mei, 4 juni, 11 juni, 24 juli, 13 augustus, 21 augustus

- * vlinder- en libellenmonitoring in Polders van Kruibeke
elke 3^o zaterdag van de maand / april - september
(*Koen Van der Aa : 0473/73.04.03*)

 Hoe communiceren? (extern - intern)

2015

- ⇒ bekendmaking libellenwerkgroep Waasland
 - folder
 - tijdschrift artikel Natuurpunt Waasland-Noord, vzw Durme, Natuurpunt Hamme
 - website van Wakona & Natuurpunt
- ⇒ 3x nieuwsbrief ⇒ mei, juli, december
- ⇒ mail doorsturen natuurbericht Gaffelibel ⇒ augustus
- ⇒ activiteiten via website Wakona, Natuurpunt, Natuurpunt Waasland-Noord
- ⇒ via nieuwsbrief - website LVV



Soortenmeetnetten

Binnen het project 'Monitoring van beleidsrelevante soorten in Vlaanderen' worden soorten via meetnetten opgevolgd.

Regio:	Vlaanderen
Soortgroep:	libellen, vleermuizen, mollusken, zoogdieren, amfibieën/reptielen, spinnen, vogels, sprinkhanen, dagvlinders, kevers en planten
Organisator:	Natuurpunt Studie i.s.m. de thematische Natuurpunt werkgroepen, Likona, Libellenvereniging Vlaanderen en Arabel in opdracht van het INBO
Contactpersoon:	Wouter Vanreusel (wouter.vanreusel@natuurpunt.be)
Website:	www.meetnetten.be (in opmaak)
Tijd nodig voor dit project:	meestal meerdere terreinbezoeken per jaar
Vereiste kennis:	grondige kennis van de doelsoorten vereist
Periode:	tussen maart en november

bosbeekjuffer, **variabele waterjuffer**, **vroege glazenmaker**, rivierrombout, beekrombout, maanwaterjuffer, speerwaterjuffer, hoogveenglanslibel, kempense heidelibel, gevlekte witsnuitlibel



 andere