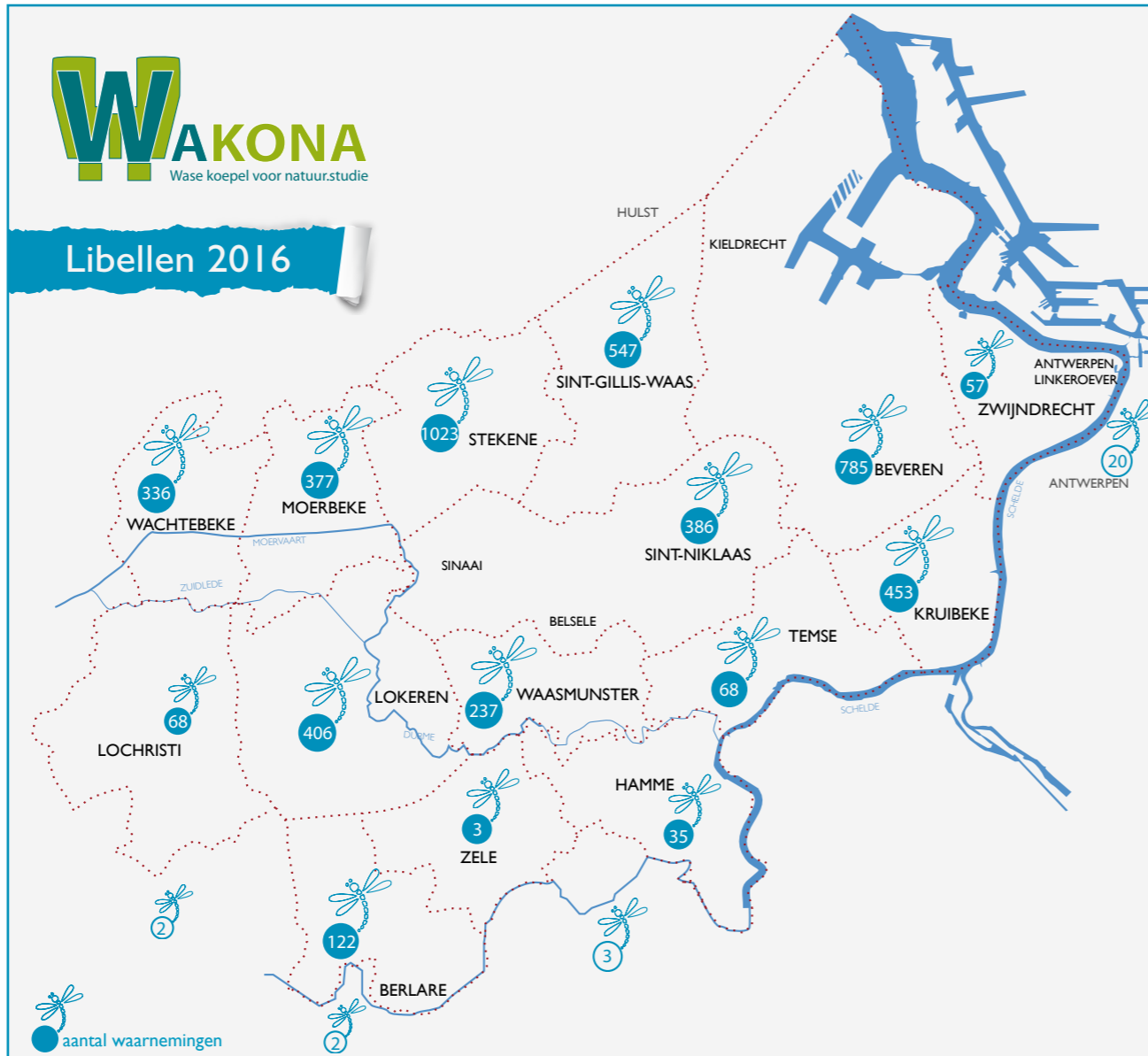


Jaarverslag in één oogopslag



Libellen 2016

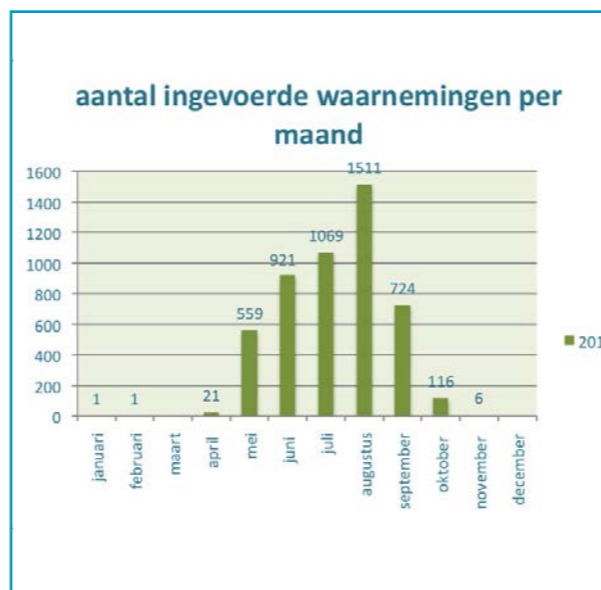


In 2016 werden **4930** waarnemingen ingevoerd door **181** waarnemers. **4893** waarnemingen werden door de admins beoordeeld.

60% van de waarnemingen werden doorgegeven via **ObsMapp** of gelijkwaardig.

De eerste waarneming op **11 april 2016** - vuurjuffer, de laatste waarneming op **11 november 2016** - bruinrode heidelibel.

In totaal **42** verschillende soorten, **19** soorten juffers en **23** soorten 'echte libellen'. **9** hiervan behoren tot de zeldzame soorten, **3** tot de zeer zeldzame.



wakona.waarnemingen.be			2012	2013	2014	2015	2016
Weidebeekjuffer	Calopteryx splendens	A	2	31	10	23	17
Gewone pantserjuffer	Lestes sponsa	A	8	14	15	20	77
Tangpantserjuffer	Lestes dryas	Z	4	2	2	2	4
Zwervende pantserjuffer	Lestes barbarus	Z	3	4	9	15	65
Tengere pantserjuffer	Lestes virens	Z	16	13	9		46
Houtpantserjuffer	Chalcolestes viridis	A	121	109	151	114	194
Bruine winterjuffer	Sympecma fusca	VA	27	42	34	42	66
Lantaarntje	Ischnura elegans	A	200	213	219	299	475
Tengere grasjuffer	Ischnura pumilio	VA	18	5	10	17	86
Watersnuffel	Enallagma cyathigerum	A	74	53	59	82	143
Variabele waterjuffer	Coenagrion pulchellum	VA	16	32	30	32	35
Azuurwaterjuffer	Coenagrion puella	A	114	161	166	194	291
Gaffelwaterjuffer	Coenagrion scitulum	VA	8	19	25	51	80
Grote roodoogjuffer	Erythromma najas	A	37	64	61	90	92
Kleine roodoogjuffer	Erythromma viridulum	A	24	29	46	50	108
Kanaaljuffer	Erythromma lindenii	VA	6	10		12	60
Vuurjuffer	Pyrrhosoma nymphula	A	60	109	110	107	87
Koraaljuffer	Ceragrion tenellum	VA	15	11	5	12	6
Blauwe breedscheenjuffer	Platycnemis pennipes	A	55	53	47	75	89

wakona.waarnemingen.be			2012	2013	2014	2015	2016
Paardenbijter	Aeshna mixta	A	185	187	273	210	449
Zuidelijke glazenmaker	Aeshna affinis	ZZ			1	1	4
Vroege glazenmaker	Aeshna isoceles	Z	11	21	39	53	124
Bruine glazenmaker	Aeshna grandis	VA	10	23	17	13	46
Blauwe glazenmaker	Aeshna cyanea	A	44	81	71	64	87
Grote keizerlibel	Anax imperator	A	80	124	152	224	268
Zuidelijke keizerlibel	Anax parthenope	Z	1	7	7	19	8
Glassnijder	Brachytron pratense	VA	5	8	23	15	40
Plasrombout	Gomphus pulchellus	VA	11	4	11	10	19
Smaragdlibel	Cordulia aenea	VA	5	13	23	24	42
Viervlek	Libellula quadrimaculata	A	25	49	76	103	113
Platbuik	Libellula depressa	A	50	45	60	85	87
Bruine korenbout	Libellula fulva	Z	23	34	33	51	47
Gewone oeverlibel	Orthetrum cancellatum	A	131	153	199	358	374
Beekoeverlibel	Orthetrum coerulescens	Z				2	1
Zuidelijke oeverlibel	Orthetrum brunneum	ZZ		1			1
Zwarte heidelibel	Sympetrum danae	VA	12	14	12	4	25
Bloedrode heidelibel	Sympetrum sanguineum	A	115	200	238	276	589
Zwervende heidelibel	Sympetrum fonsolombii	Z	5	10	5	55	6
Bruinrode heidelibel	Sympetrum striolatum	A	158	103	180	119	433
Steenrode heidelibel	Sympetrum vulgatum	Z	21	42	22	25	45
Zuidelijke heidelibel	Sympetrum meridionale	ZZ		4	1	2	5
Vuurlibel	Crocothemis erythraea	VA	33	37	44	116	54
Juffer spec.	Zygoptera spec.	A		2	5	8	8
Heidelibel spec.	Sympetrum spec.	VA	11	11	19	17	25
Libel spec.	Anisoptera spec.	A	1	5	13	15	9
TOTAAL AANTAL LIBELLENWAARNEMINGEN*			1745	2152	2532	3106	4930
TOTAAL AANTAL SOORTEN			38	40	39	40	42

libellenwaarneming

waarneming van een soort op een bepaalde dag op een bepaalde plaats door een waarnemer



tengere pantserjuffer © Marc Gevers



zwarte heidelibel © bvp



koraaljuffer © bvp



beekoeverlibel © bvp



kleine roodoogjuffer © Marc Gevers



smaragdlibel © Tom Vermeulen



Zuidelijke oeverlibel © Frank Cornelis



Zuidelijke heidelibel © Marian Kiefer



houtpantserjuffer © Hugo De Beuckeleer



platbuik © Marc Gevers