

## Zoektocht naar waterspitsmuis (*Neomys fodiens*) in Schelde-Durme vallei.

Caroline Tas & Philippe Cattelain

*Zoogdierenwerkgroep Waas, Durme & Schelde*

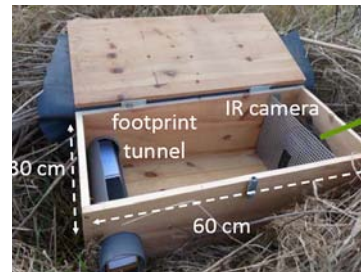
### KENMERKEN:

- gemiddeld **groter** dan andere spitsmuizen
- donkere rug en lichte buik (maar kan ook volledig zwart zijn)
- een rij stijve haren op staart (= **kiel**) en poten, zwemvliezen
- vacht volledig waterafstotend, oorschelpen verborgen
- roodtandspitsmuis: tandtoppen **rood**,
- eerste tand onderkaak geen duidelijke lobben
- bij helder stilstaand of stromend water met rijk **begroeide oevers**
- **aquatische** en terrestrische prooien



### UITGETESTE METHODEN:

Life traps, braakballen, pitfalls, cameraval in mostela.



### VOORLOPIGE RESULTATEN:

5 schedels gevonden in braakballen van kerkuilen uit Elversele, Moerzeke en Grembergen. Andere methoden brachten nog geen resultaat op. Volgende jaren verder onderzoek