

Wakona studiedag – 25 november 2017

Van matkop tot lepelaar

VOGELS RINGEN IN HET WAASLAND

GEERT DE SMET

Inhoud

Ringgroep Durme

Vogels ringen in de 20^e
en 21^e eeuw

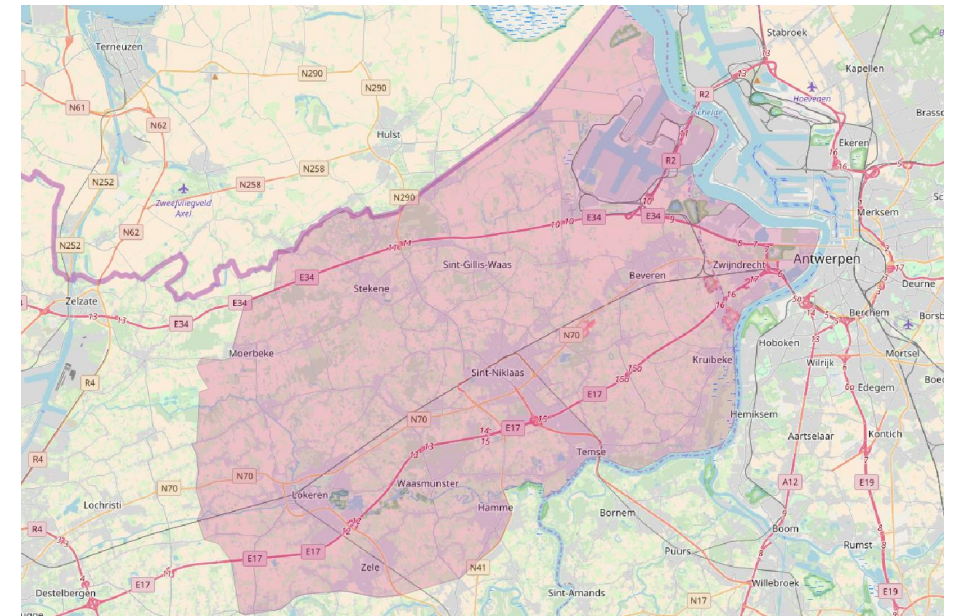
Enkele resultaten



© Inge Lievens

Ringgroep Durme

- Opgericht in 1964
- Werkingsgebied: het ruime Waasland van Linkeroever tot Lokeren/Zele
- 8 ringers
 - 7 volledige vergunningen, 1 nestvergunning
 - oudste 82 jaar, jongste 22 jaar
- Ringen ongeveer 20 000 vogels per jaar
- 1964 -2016
 - Geringd: 1 108 803, 224 soorten
 - Terugmeldingen (in onze eigen database): 36 363



Top 20 geringd

EURING	SOORTNAAM	JAAR	PULLI	VOLGR.	PU +VG	
12770	ZWARTKOP		14	183 894	183 908	SYLVIA ATRICAPILLA
10110	GRASPIEPER		9	134 818	134 827	ANTHUS PRATENSIS
09760	VELDLEEUWERIK		29	97 281	97 310	ALAUDA ARVENSIS
12510	KLEINE KAREKIET		6	84 195	84 201	ACROCEPHALUS SCIRPACEUS
05820	KOKMEEUW		14 996	44 101	59 097	LARUS RIDIBUNDUS
09920	BOERENZWALUW		5 319	45 524	50 843	HIRUNDO RUSTICA
15820	SPREEUW		45	43 305	43 350	STURNUS VULGARIS
10990	ROODBORST		91	31 705	31 796	ERITHACUS RUBECULA
12010	KOPERWIEK		0	26 930	26 930	TURDUS ILIACUS
13110	TJIFTJAF		21	26 090	26 111	PHYLLOSCOPUS COLLYBITA
16360	VINK		56	24 697	24 753	FRINGILLA COELEBS
14640	KOOLMEES		5 551	19 119	24 670	PARUS MAJOR
12760	TUINFLUITER		16	23 958	23 974	SYLVIA BORIN
12500	BOSRIETZANGER		4	23 423	23 427	ACROCEPHALUS PALUSTRIS
14620	PIMPELMEEES		3 136	17 307	20 443	PARUS CAERULEUS
16490	GROENLING		40	19 281	19 321	CARDUELIS CHLORIS
12000	ZANGLIJSTER		127	16 017	16 144	TURDUS PHILOMELOS
11870	MEREL		619	14 443	15 062	TURDUS MERULA
16540	SIJS		0	11 880	11 880	CARDUELIS SPINUS
13120	FITIS		26	10 635	10 661	PHYLLOSCOPUS TROCHILUS

Top 20 terugmeldingen (buiten ringgroep)

EURING	SOORTNAAM	JAAR	PULLI	VOLGR.	PU +VG	
05910	KLEINE MANTELMEEUW		83	5 881	5 964	LARUS FUSCUS
05820	KOKMEEUW		1 224	3 939	5 163	LARUS RIDIBUNDUS
12510	KLEINE KAREKIET		83	2 919	3 002	ACROCEPHALUS SCIRPACEUS
12770	ZWARTKOP		1	2 716	2 717	SYLVIA ATRICAPILLA
05750	ZWARTKOPMEEUW		813	555	1 368	LARUS MELANOCEPHALUS
05920	ZILVERMEEUW		77	1 216	1 293	LARUS ARGENTATUS
12500	BOSRIETZANGER		6	633	639	ACROCEPHALUS PALUSTRIS
14620	PIMPELMEEUS		45	311	356	PARUS CAERULEUS
15820	SPREEUW		12	342	354	STURNUS VULGARIS
05900	STORMMEEUW		13	296	309	LARUS CANUS
10110	GRASPIEPER		2	304	306	ANTHUS PRATENSIS
09920	BOERENZWALUW		103	182	285	HIRUNDO RUSTICA
12760	TUINFLUITER		0	256	256	SYLVIA BORIN
16490	GROENLING		2	245	247	CARDUELIS CHLORIS
13110	TJIFTJAF		0	219	219	PHYLLOSCOPUS COLLYBITA
12430	RIETZANGER		0	217	217	ACROCEPHALUS SCHOENOAENUS
14640	KOOLMEES		32	167	199	PARUS MAJOR
09760	VELDLEEUWERIK		1	198	199	ALAUDA ARVENSIS
09810	OEVERZWALUW		10	182	192	RIPARIA RIPARIA
16540	SIJS		0	175	175	CARDUELIS SPINUS

Vogels ringen
in de
20e en 21e
eeuw



Bird Ringing for Science and Conservation

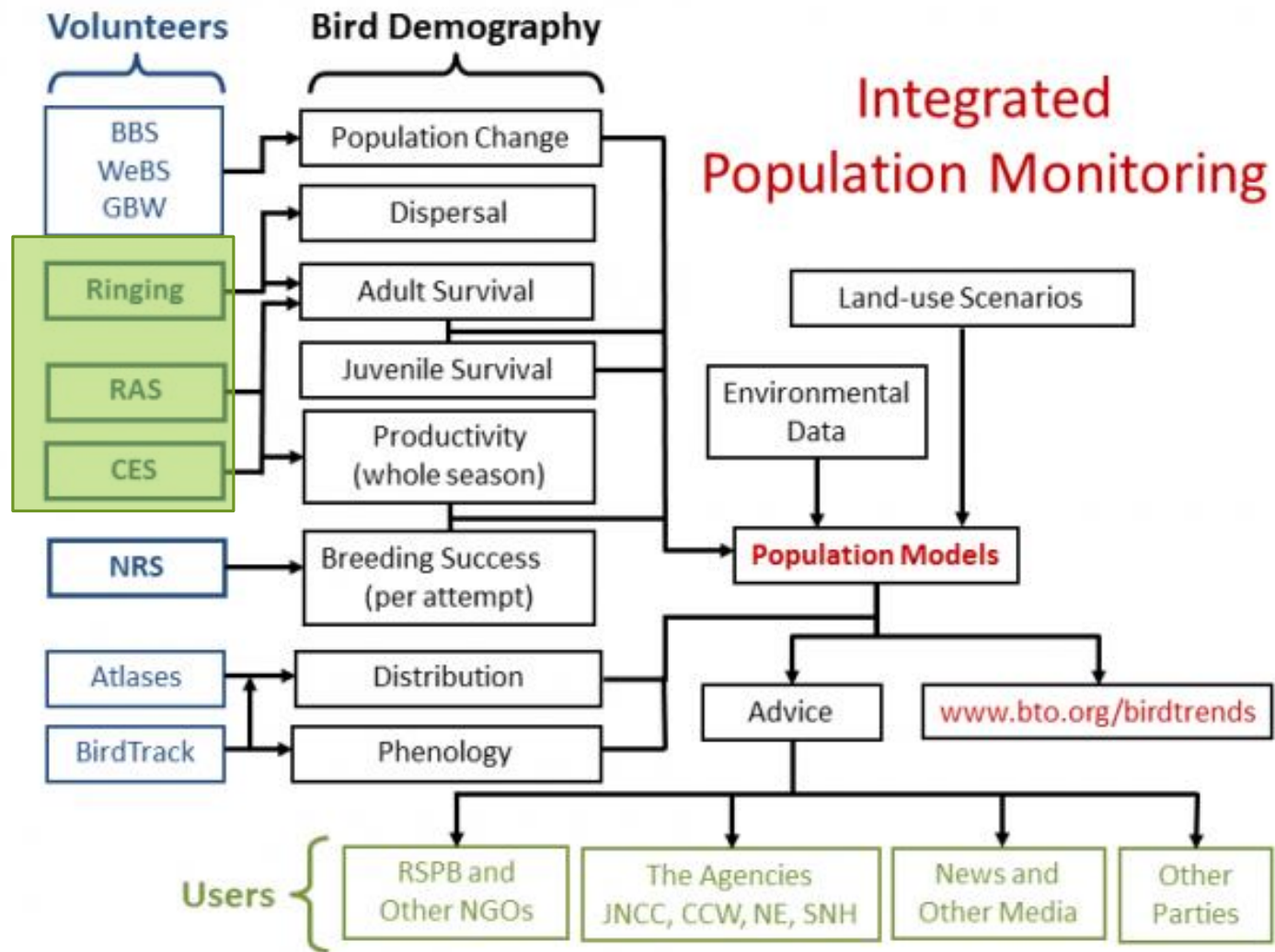


EURING

The European Union for Bird Ringing

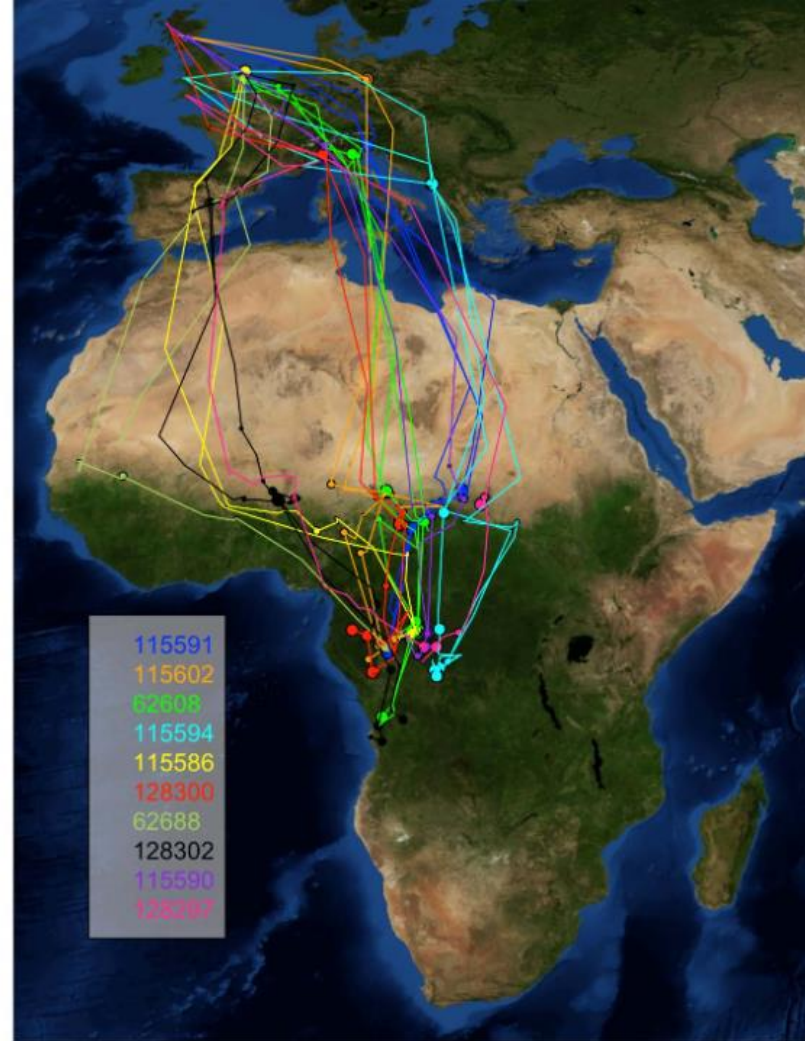
Waarom ringen we vogels?

- Traditioneel antwoord: om de trek in kaart te kunnen brengen
- Maar anno 2017 :
 - Satellietzenders
 - GSM-GPS zenders
 - Light Geolocator loggers /GPS loggers
 - ⇒ veel meer en betere resultaten over trek op kortere tijd
- Andere doelstellingen
 - Dispersie
 - Overleving
 - Broedsucces
 - Evoluties in populaties
 - ⇒ vergt ook enigszins andere aanpak, meer projectgericht werken, ook buiten de trekperiode





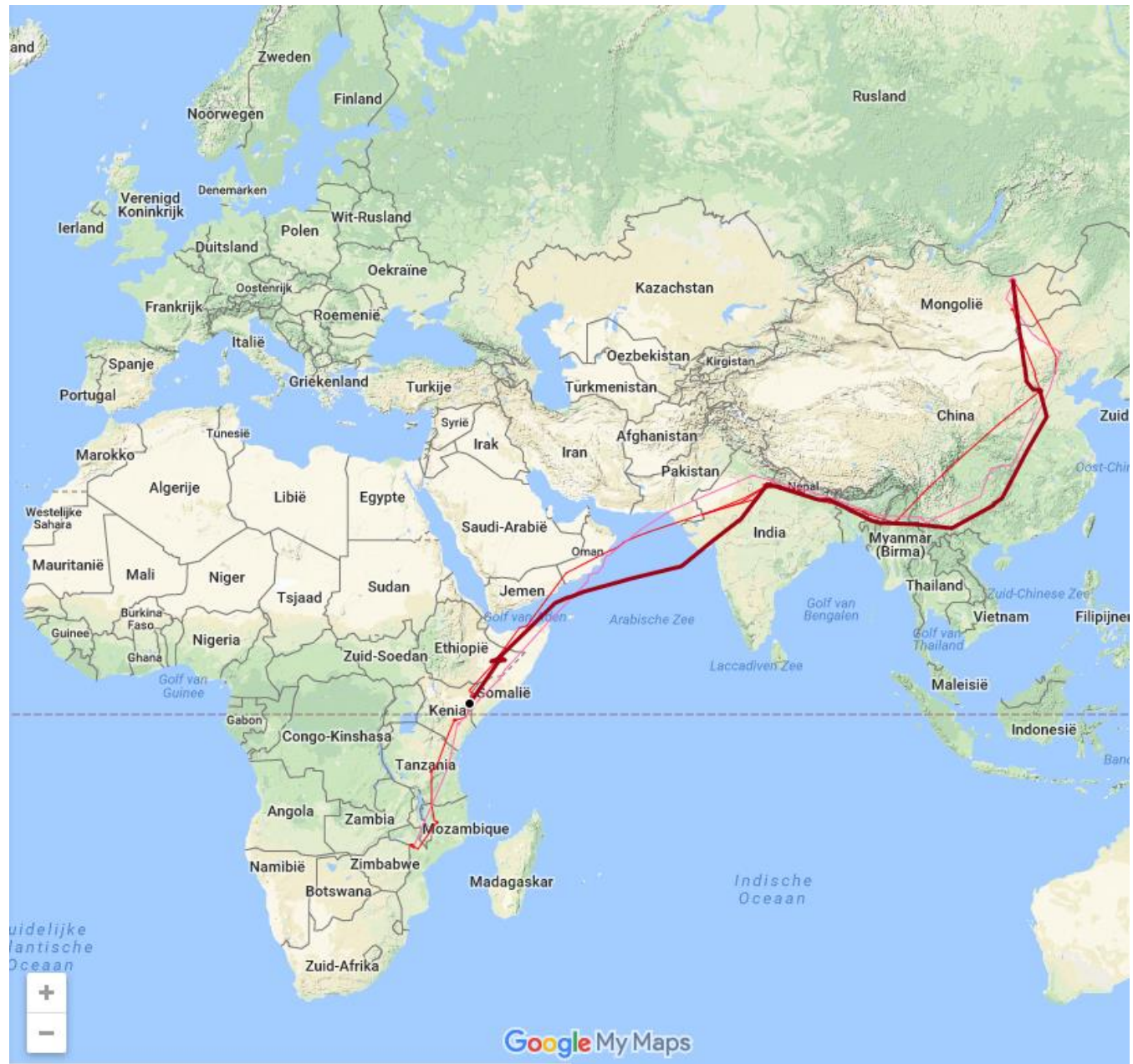
© Gie Goris



Supplementary Figure 1: Repeated autumn migrations of 10 Common Cuckoos tracked from the UK 2011-14. Of 22 repeat journeys by 15 individuals 2011-15, 21 were by the same route. The exception was the journey using the E route by 128297 in 2014. Possible reasons for this include 1) hybridity (supported by some intermediate characteristics of the W migration), 2) social effects (i.e. migrating with an individual or individuals using the W from the stopover in Provence in 2013, which is in the overlap zone between the two strategies), 3) plasticity of route use in response to a later departure date. Base satellite map supplied by Open Street Maps.

Hewson, C.M., Thorup, K., Pearce-Higgins, J.W. & Atkinson, P.W. 2016

[Population decline is linked to migration route in the Common Cuckoo, a long-distance nocturnally-migrating bird](#) *Nature Communications*.





© [Francis C. Franklin](#) / [CC-BY-SA-3.0](#)

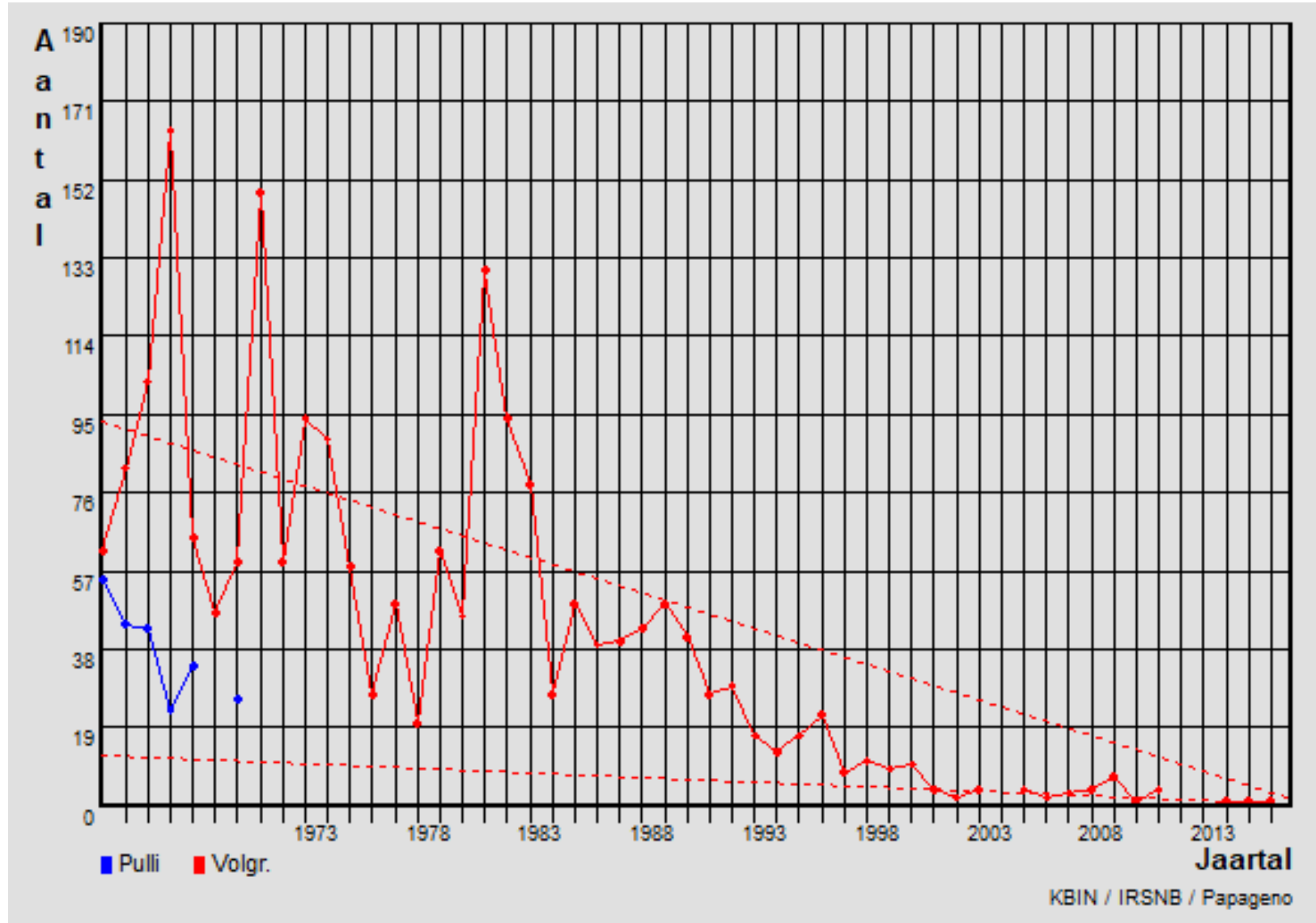
Van matkop

Matkop

Traditioneel ringwerk

Lange termijn reeks

Geen soort die als specifieke doelsoort geringd wordt, dus vooral toevallige bijvangsten



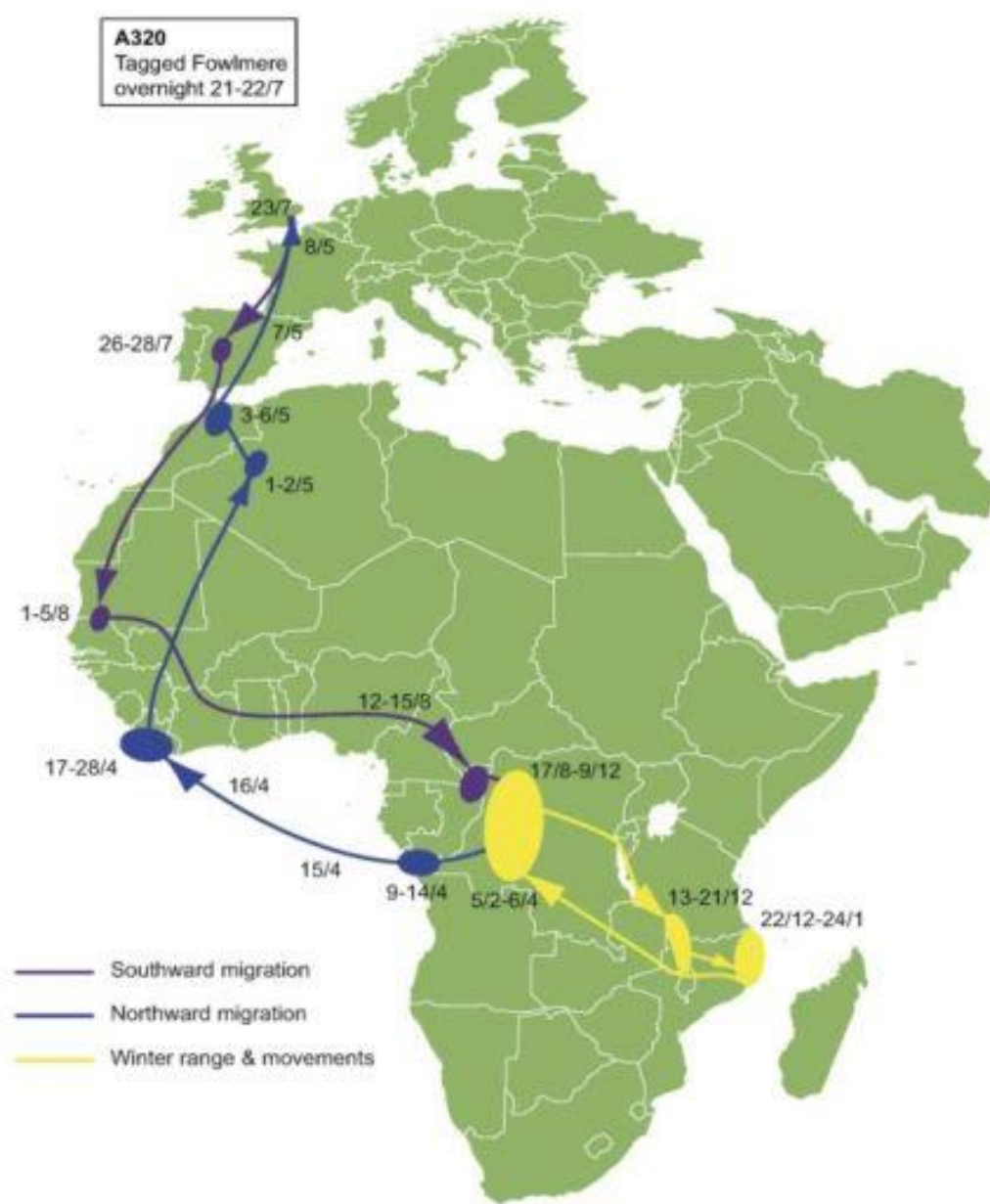
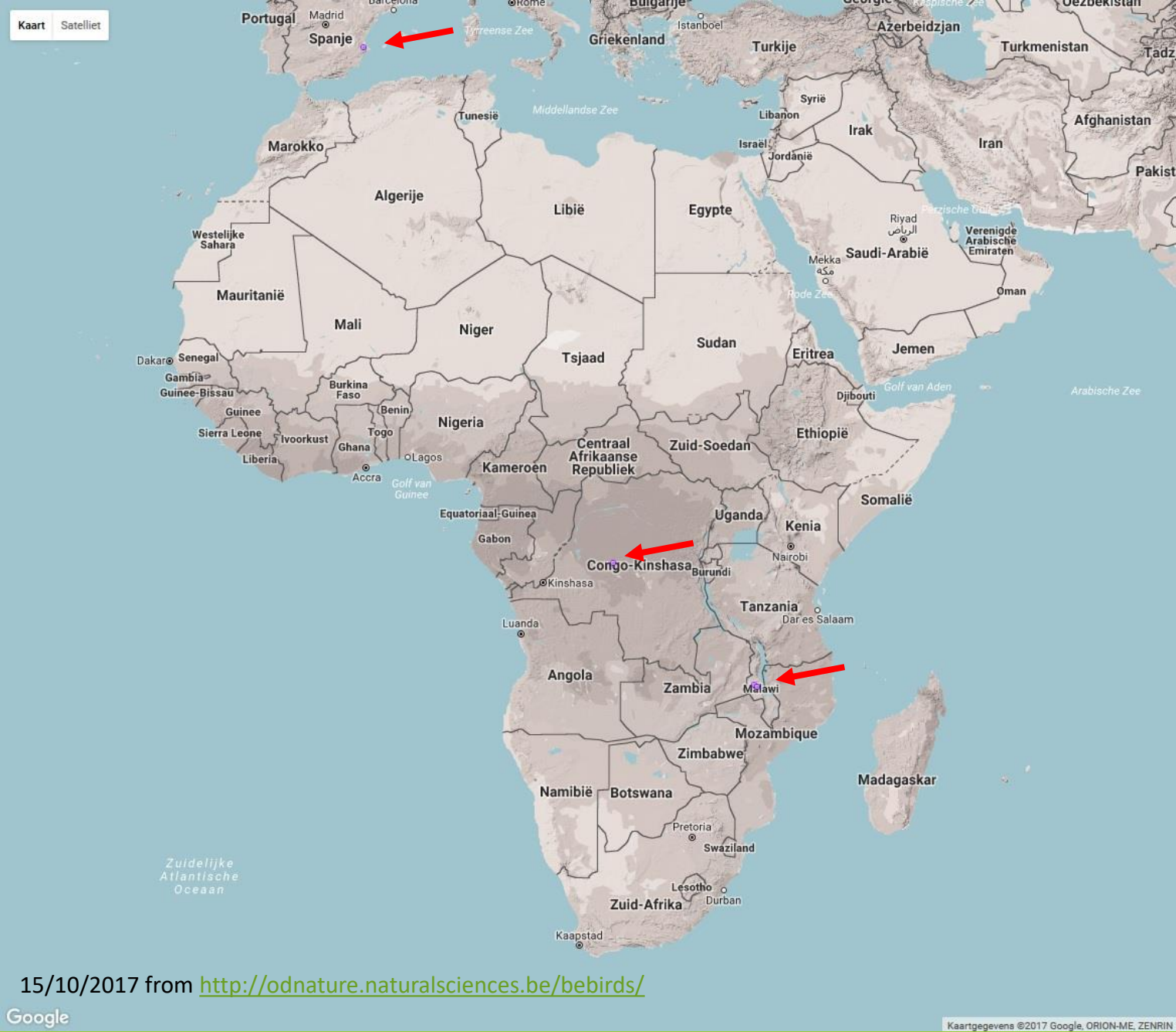
Gierzwaluwen

(Light-)Geolocators

Broedseizoen



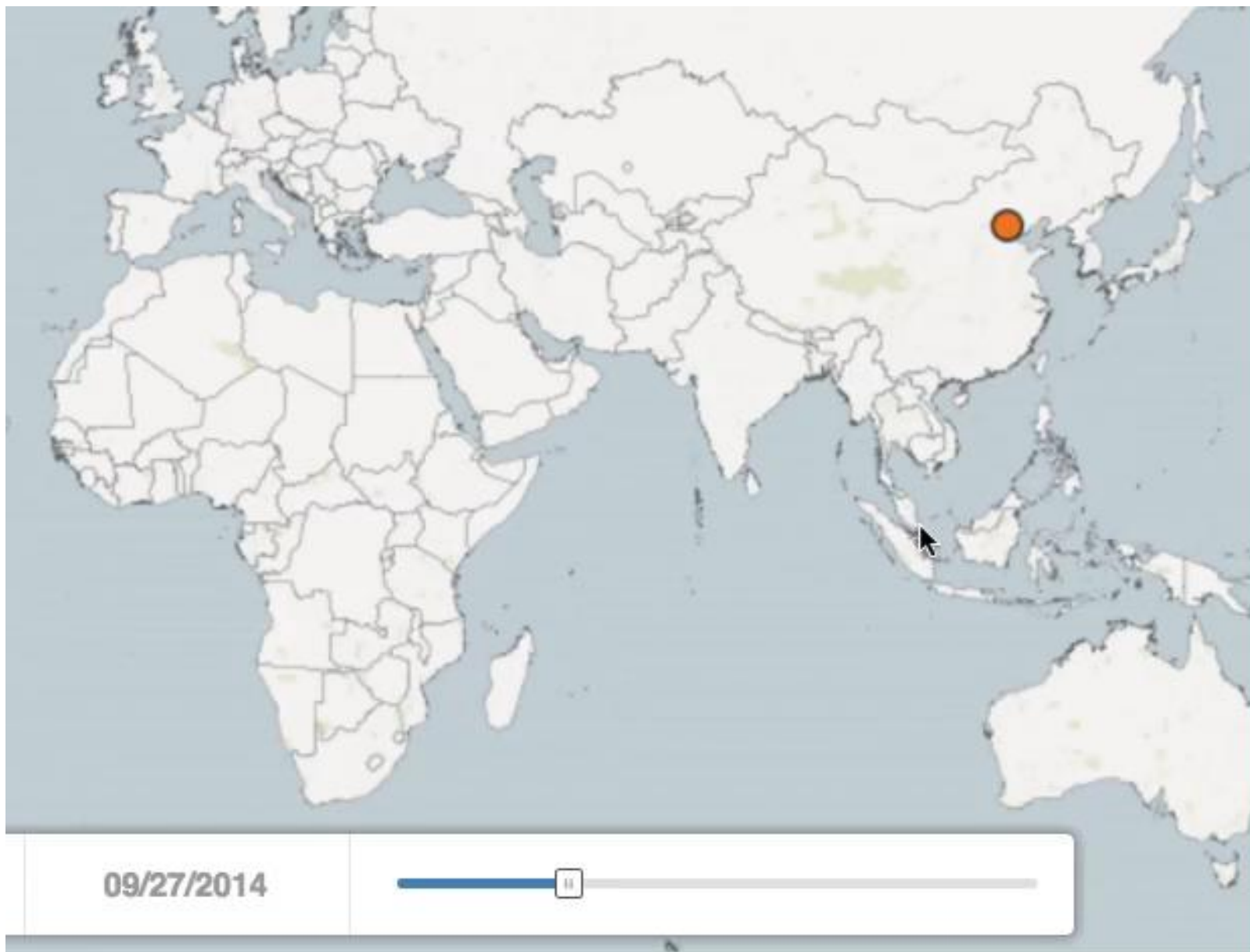
© Gie Goris



© BTO www.bto.org

Autumn migration	Average	Range
Departure from breeding area	2 August	28 July–12 August
Travel time (days)	30	18–47
Stopover time (days)	39	0–82
Total duration (days)	69	30–99
Migration distance (km)	9769	8629–12380
Direct distance (km)	6439	6061–6937
Detour (%)	53	33–104
Travel speed (km/day)	344	263–481
Migration speed (km/day)	170	87–302
Wintering period		
Arrival at wintering area	10 October	27 August–19 November
Departure from wintering area	26 April	23 April – 30 April
Duration of wintering period (days)	198	162–243
Spring migration		
Arrival at breeding area	25 May	12 May – 2 June
Travel time (days)	21	14 – 29
Stopover time (days)	8	4 – 13
Total duration (days)	29	18 – 34
Migration distance (km)	9208	7946–10390
Direct distance (km)	6439	6061–6937
Detour (%)	43	22–66
Travel speed (km/day)	469	274–650
Migration speed (km/day)	336	234–523

doi:10.1371/journal.pone.0041195.t001



Uilen

Uilenwerkgroep Waasland

Nestkasten

Broedseizoen



TYTO ALBA



KBIN / IRSNB / Papageno

37 terugmeldingen (op meer dan 1 km) van KERKUIL, PU, Ringland = BELGIUM, werkgroep = 05, vanaf 01-01-1927 tot 22-10-2017 alle ringmaanden samen alle TM-leeftijden samen, vanaf 01-01-1927

Rood = mannetjes, blauw = vrouwtjes, geel = pulli. Blauwe rand = meerdere terugvangsten voor deze plaats Grijs = onnauwkeurige Dateaccuracy

Meeuwen

Kleurringen

Zwartkopmeeuw (sinds 1996)

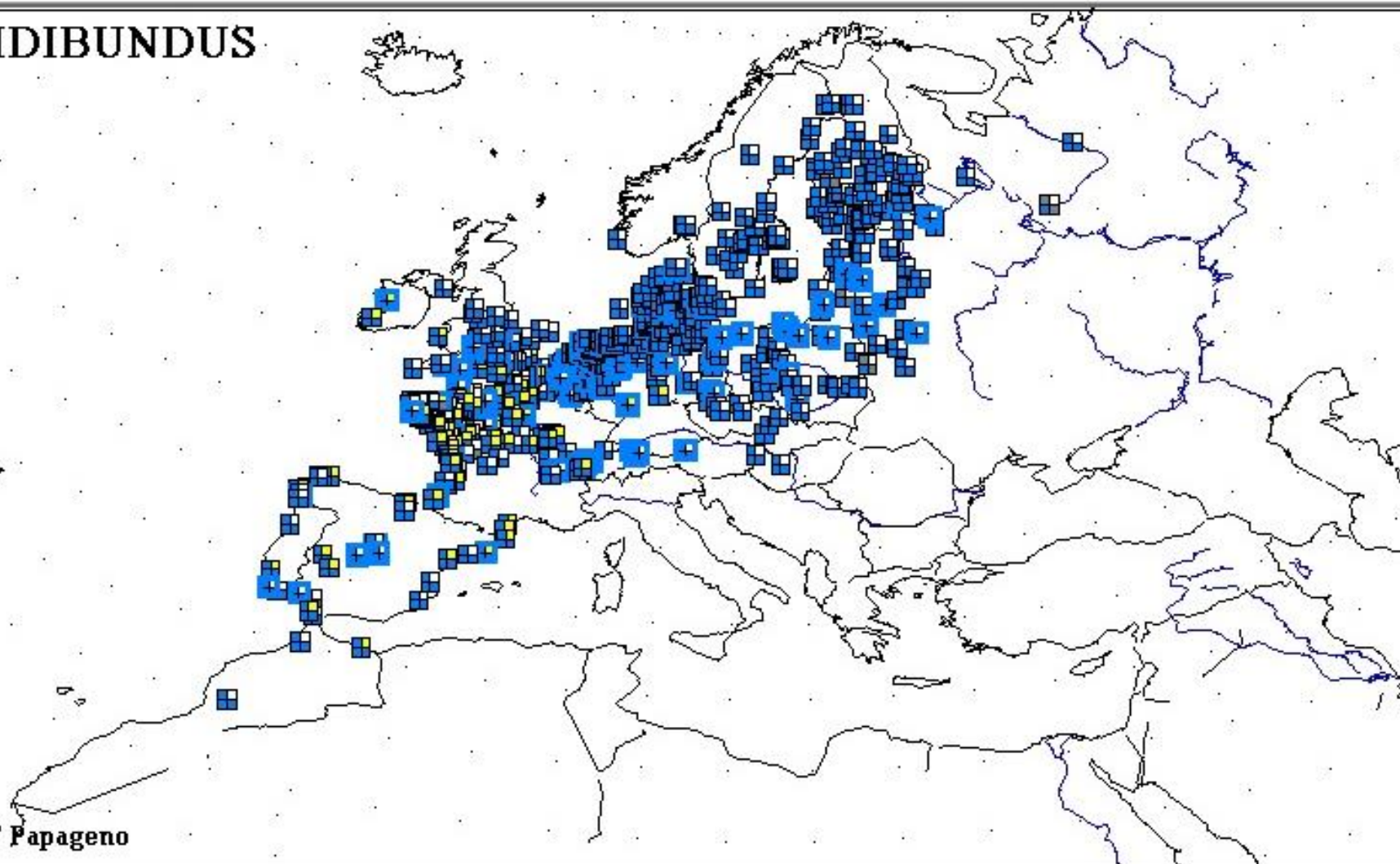
Kokmeeuw

Kolonies

Broedseizoen



LARUS RIDIBUNDUS



KBIN / IRSNB / Papageno

4910 terugmeldingen (op meer dan 5 km) van KOKMEEUW, alle leeftijden, Ringland = BELGIUM, vanaf 01-01-1927 tot 22-10-2017 alle ringmaanden samen alle TM-leeftijden samen, vanaf 01-01-1927

Rood = mannetjes, blauw = vrouwtjes, geel = pulli. Blauwe rand = meerdere terugvangsten voor deze plaats Grijs = onnauwkeurige Dateaccuracy



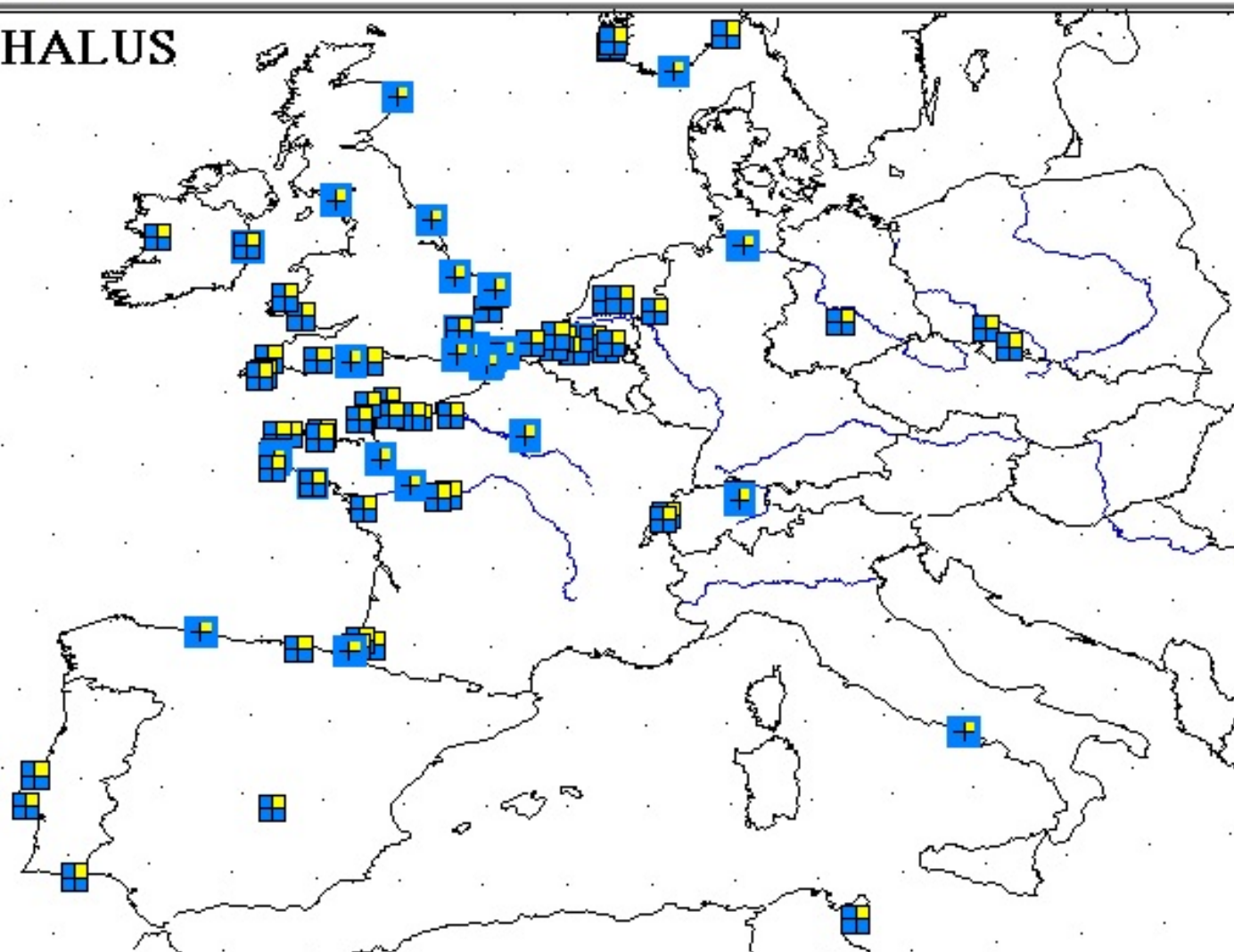
Kokmeeuwen
geringd als pullus
in het Molsbroek

Bron: www.bhgull.be





LARUS MELANOCEPHALUS



KBIN / IRSNB / Papageno

651 terugmeldingen (op meer dan 1 km) van ZWARTKOPMEEUW, PU, Ringland = BELGIUM, werkgroep = 05, vanaf 01-01-1927 tot 22-10-2017 alle ringmaanden samen alle TM-leeftijden samen.

Rood = mannetjes, blauw = vrouwtjes, geel = pulli. Blauwe rand = meerdere terugvangsten voor deze plaats Grijs = onnauwkeurige Dateaccuracy

Slechtvalk

kleurring

Nestkast

* Lokeren

* Sint-Niklaas

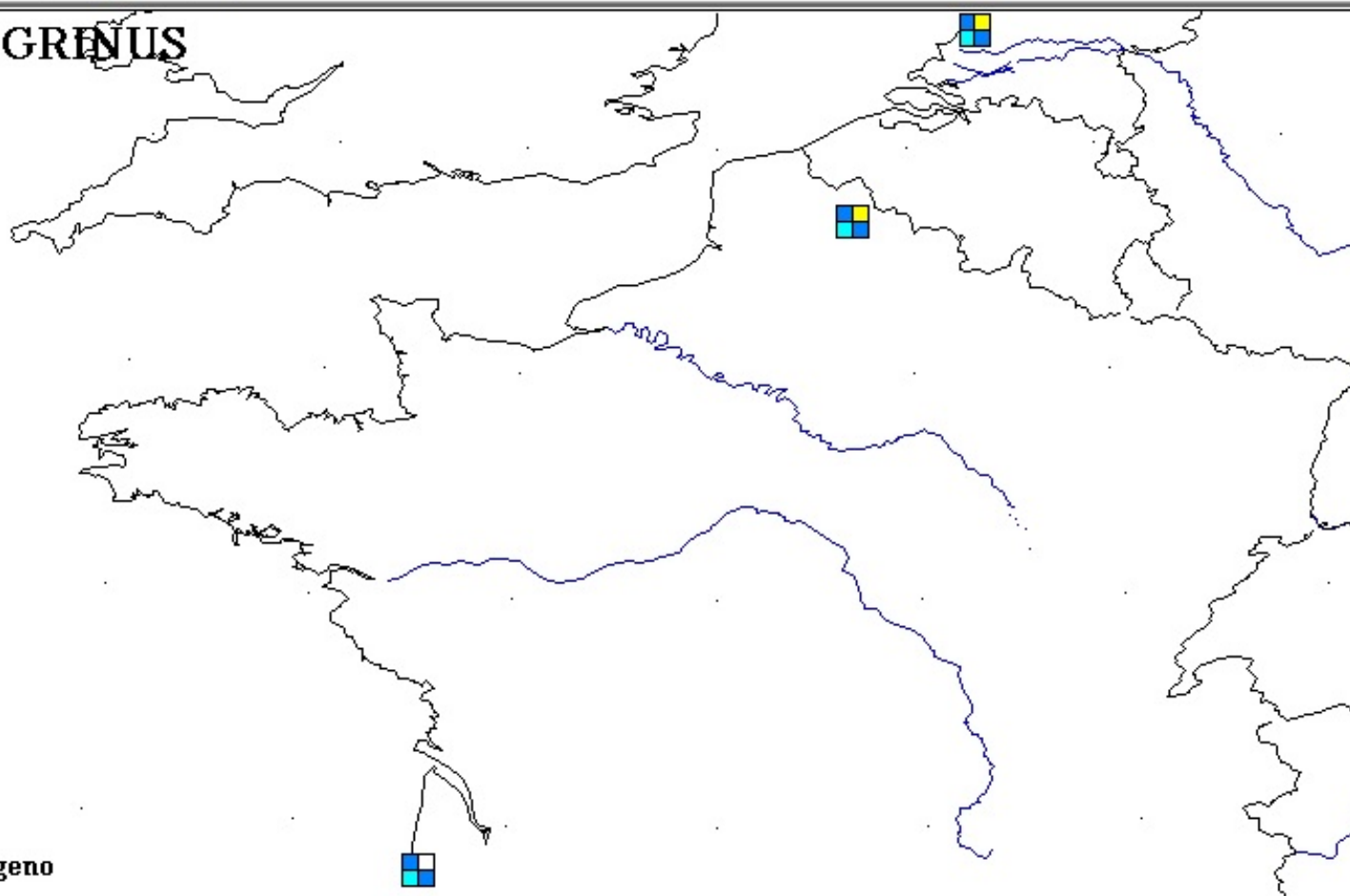
* Zele

Broedseizoen





FALCO PEREGRINUS



KBIN / IRSNB / Papageno

4 terugmeldingen (op meer dan 5 km) van SLECHTVALK, alle leeftijden, Ringland = BELGIUM, vanaf 01-01-1927 tot 22-10-2017 alle ringmaanden samen alle TM-leeftijden samen, vanaf 01-01-1927

Rood = mannetjes, blauw = vrouwtjes, geel = pulli. Blauwe rand = meerdere terugvangsten voor deze plaats Grijs = onnauwkeurige Dateaccuracy

Andere soorten

Vaak op vraag van/ in samenwerking met INBO

Kleurringen

Broedseizoen





Constant Effort Site

Jaar na jaar zelfde plaats

Broedseizoen – 12 halve dagen : start half uur voor zon op

Vaste opstelling – geen geluid

Broedsucces

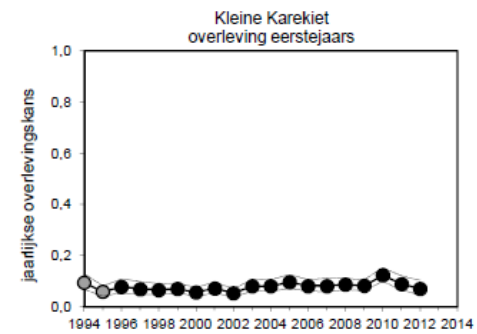
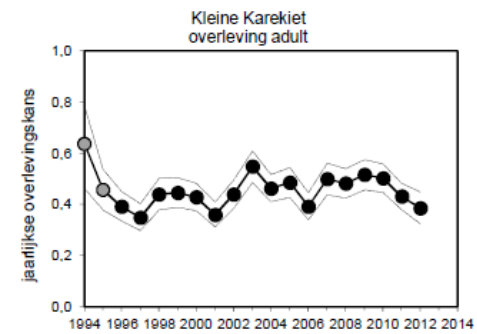
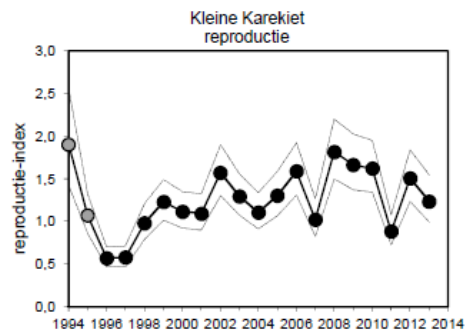
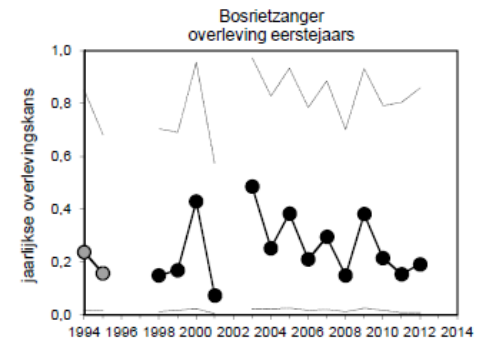
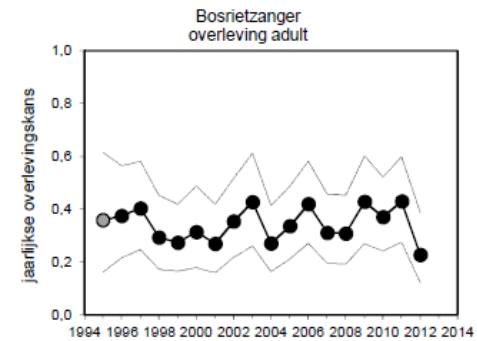
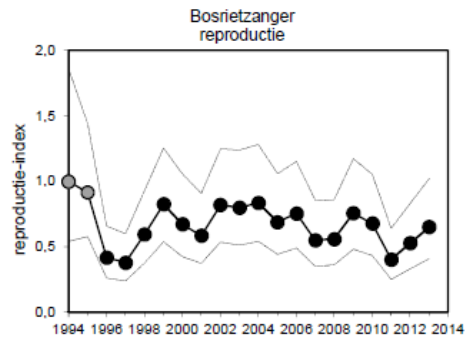
Overleving

Evolutie popluatie

Europees

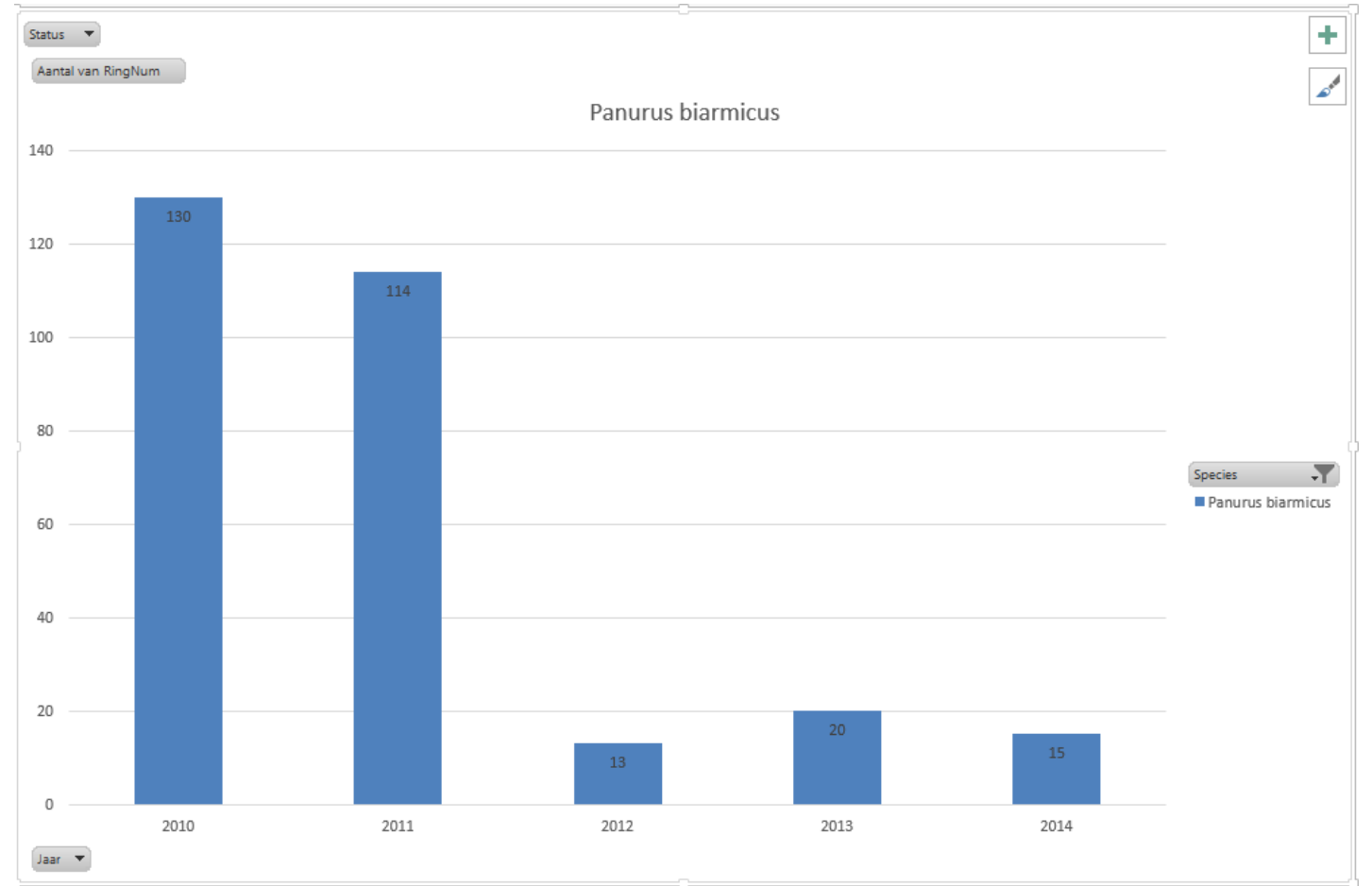


(c) Sovon.nl





© Gie Goris





© Marc Hebbelinck

tot Lepelaar

Lepelaar

Kleurringen

Nieuwe soort

Compensatiegebied

Broedseizoen



© Geert Spanoghe

768 terugmeldingen (15/07/2008 - 30/08/2017) (120 individ.)

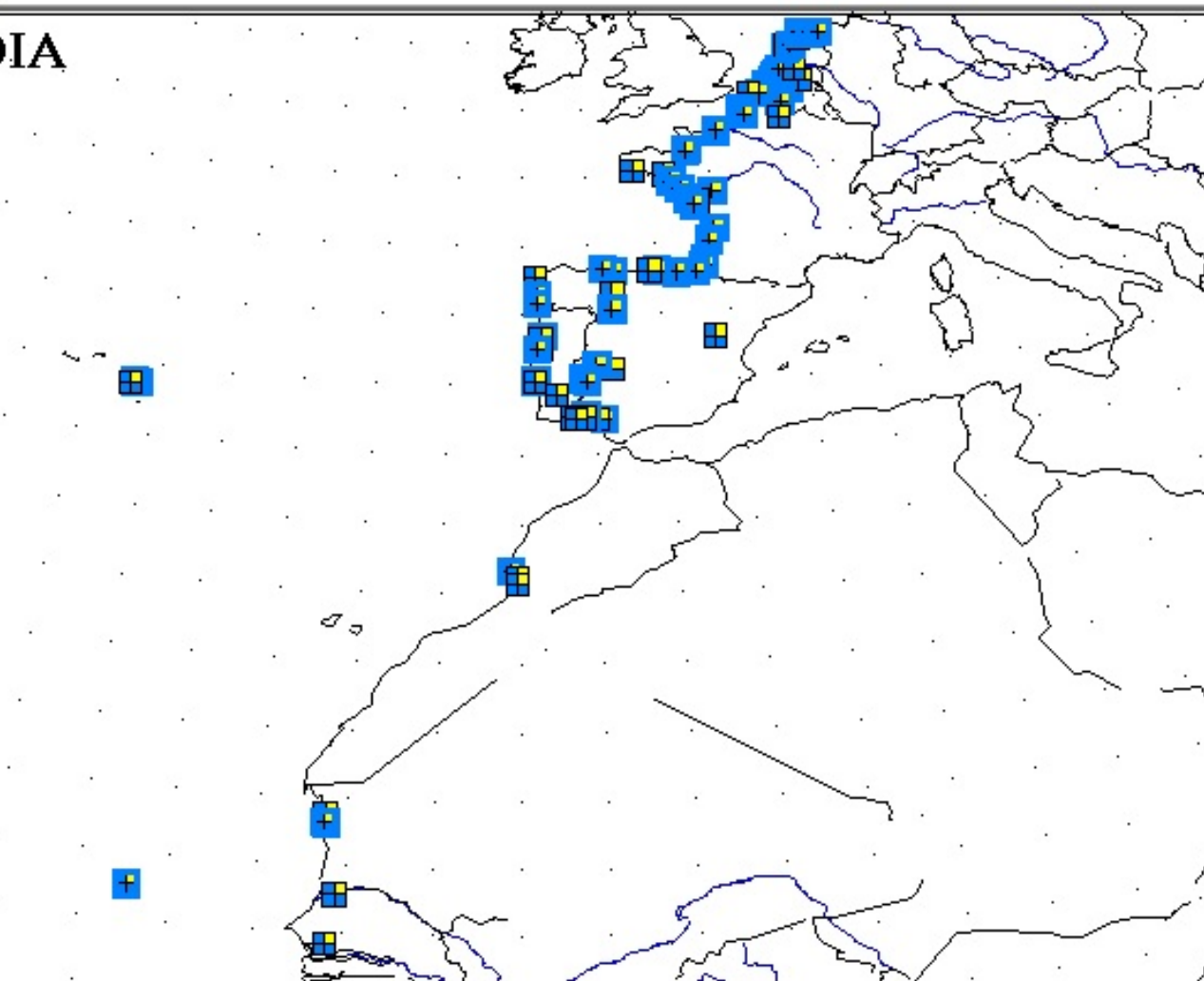
PLATALEA LEUCORODIA 01440

LEPELAAR SPATULE BLANCHE SPOONBILL

	Totaal	Pulli	Volgroeid	Mannetjes	Vrouwtjes
Aantal terugmeldingen	768	767	1		
% van deze terugmeldingen	100 %	99,87 %	0,13 %		
Aantal geringd	177	176	1		
Terugmeldingspercentage	433,90%	435,80%	100,00%		
Maximum afstand	4 631 km	4 631 km	25 km		
Gemiddelde afstand	494 km	495 km	25 km		
Afstandsmidiaan	18 km	18 km	25 km		
max. km/dag	480 km/dag	480 km/dag			
Oudste	7 j 5 m 7 d	7 j 5 m 7 d	1 j 0 m 10 d	0 j 0 m 0 d	0 j 0 m 0 d
< 21 km	389	389			

 Volledig verslag (printer)	 Tabel Afdrukken	 Kaart TMplaats	 Aantalsverloop	 Richting Pu/Vg	 per Land Pu/Fg	 Maandkaarten	<table border="1" data-bbox="1617 971 1796 1063"> <tr> <th>RingNum</th> <th>Erving Age</th> </tr> <tr> <td>18272301</td> <td>06150 PU</td> </tr> <tr> <td>18272302</td> <td>06150 PU</td> </tr> </table>	RingNum	Erving Age	18272301	06150 PU	18272302	06150 PU	 Meerdere per ring	Kaartopties
RingNum	Erving Age														
18272301	06150 PU														
18272302	06150 PU														
		 Kaart Ringplaats		 Richting V/M	 per Land F/M										
		 Kaart TM + Ringpl.						 Excel	 Terug						

PLATALEA LEUCORODIA



KBIN / IRSNB / Papageno

379 terugmeldingen (op meer dan 20 km) van LEPELAAR, alle leeftijden, Ringland = BELGIUM, werkgroep = 05, vanaf 01-01-1927 tot 22-10-2017 alle ringmaanden samen alle TM-leeftijden samen,

Rood = mannetjes, blauw = vrouwtjes, geel = pulli. Blauwe rand = meerdere terugvangsten voor deze plaats Grijs = onnauwkeurige Dateaccuracy

Van matkop tot lepelaar, vogels ringen in het Waasland

Dank

- Aan mijn collega-ringers en onze assistenten
- Het Instituut voor Natuur- en Bosonderzoek, in het bijzonder Geert Spanoghe
- Alle medewerkers van de Uilenwerkgroep Waasland
- (het vroegere) Natuurpunt WAL, in het bijzonder René Maes, voor het jaarlijks organiseren van de werken aan de broedhoop van de lepelaars, en iedereen die al deelgenomen heeft aan dit beheerwerk
- Alle eigenaars die toestemming gaven om vogels te ringen op hun eigendommen
- De fotografen

25-11-2017